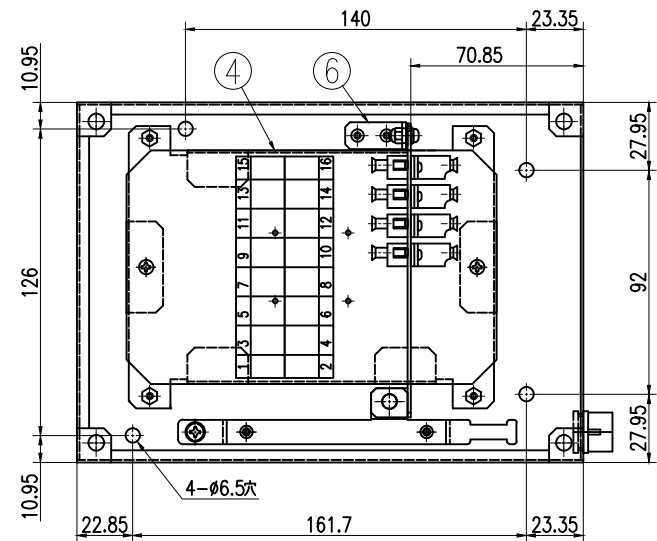
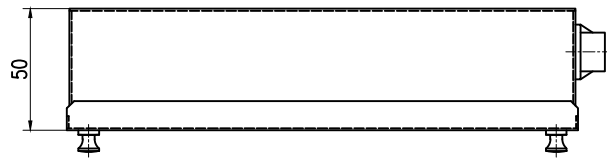
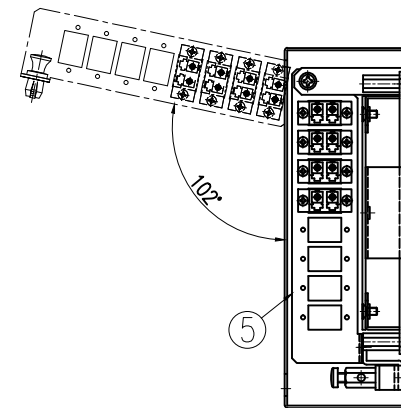
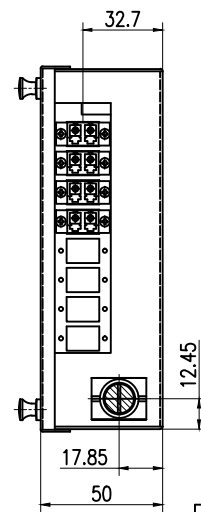
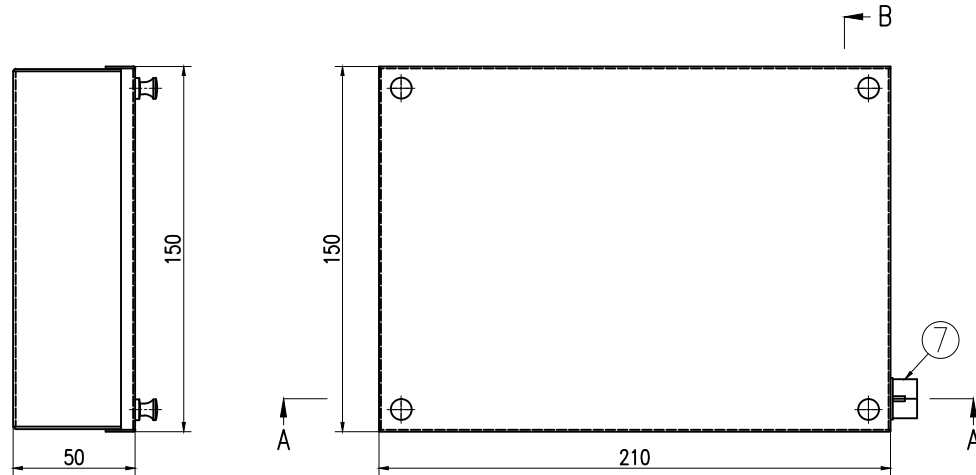


|          |                             |                           |
|----------|-----------------------------|---------------------------|
| TMホルダ詳細図 | テープ芯線用スリーブホルダ<br>(1トレーに1ヶ付) | 単芯線用スリーブホルダ<br>(1トレーに2ヶ付) |
|          |                             |                           |

| 付属品          |    |
|--------------|----|
| 1、木ネジ 4.1×16 | 4本 |
| 2、インシュロック    | 1本 |



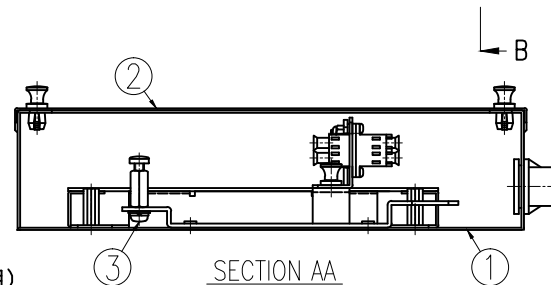
カバーを外した状態



SECTION BB

型番構成

- NIB1-8LC (単芯融着用)
- NIB1-8LC-TP (テープ芯融着用)



|   |          |            |   |             |
|---|----------|------------|---|-------------|
| 7 | グロメット    | エラストマ      | 1 |             |
| 6 | ヒンジブラケット | ボンデ鋼板 t1.6 | 1 | ユニクロメッキ     |
| 5 | LCBパネル   | ボンデ鋼板 t1.2 | 1 | ユニクロメッキ     |
| 4 | 融着トレー    | A5052 t1   | 1 | 塗装 (N1)     |
| 3 | ケーブルホルダ  | SPCC t1.6  | 1 | ユニクロメッキ     |
| 2 | カバー      | ボンデ鋼板 t0.8 | 1 | 塗装 (サンドグレー) |
| 1 | メインフレーム  | ボンデ鋼板 t1   | 1 | 塗装 (サンドグレー) |

|           |       |    |             |    |            |             |                         |
|-----------|-------|----|-------------|----|------------|-------------|-------------------------|
| 図番        | 品名    | 図番 | 材料          | 数量 | 後工程        | 備考          |                         |
| 製図法       | 第三角法  | 承認 | APPROVED BY | 検閲 | CHECKED BY | 名称          |                         |
| 尺貫        | 1:1.5 | 設計 | DESIGNED BY | 製図 | DRAWN BY   | NIB1-8LC外観図 |                         |
| 単位        | mm    |    |             |    |            | 8芯成端箱       |                         |
| 有限会社 ライブラ |       |    |             |    |            | 図面番号        | DRAWING NO. L-2768-EX14 |
|           |       |    |             |    |            | 変更回数        |                         |